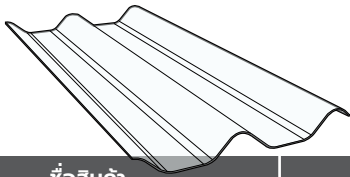
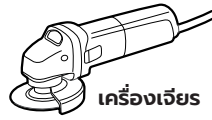


คู่มือการติดตั้ง กระเบื้องแผ่นใส ลอนคู่

อุปกรณ์การติดตั้ง



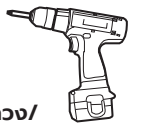
สายเอ็น



เครื่องเจียร์



หัวจับหกเหลี่ยม



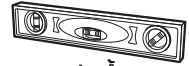
ไขควง/
ไขควงไฟฟ้าหัวแฉก



ดินสอ /
มาร์คเกอร์



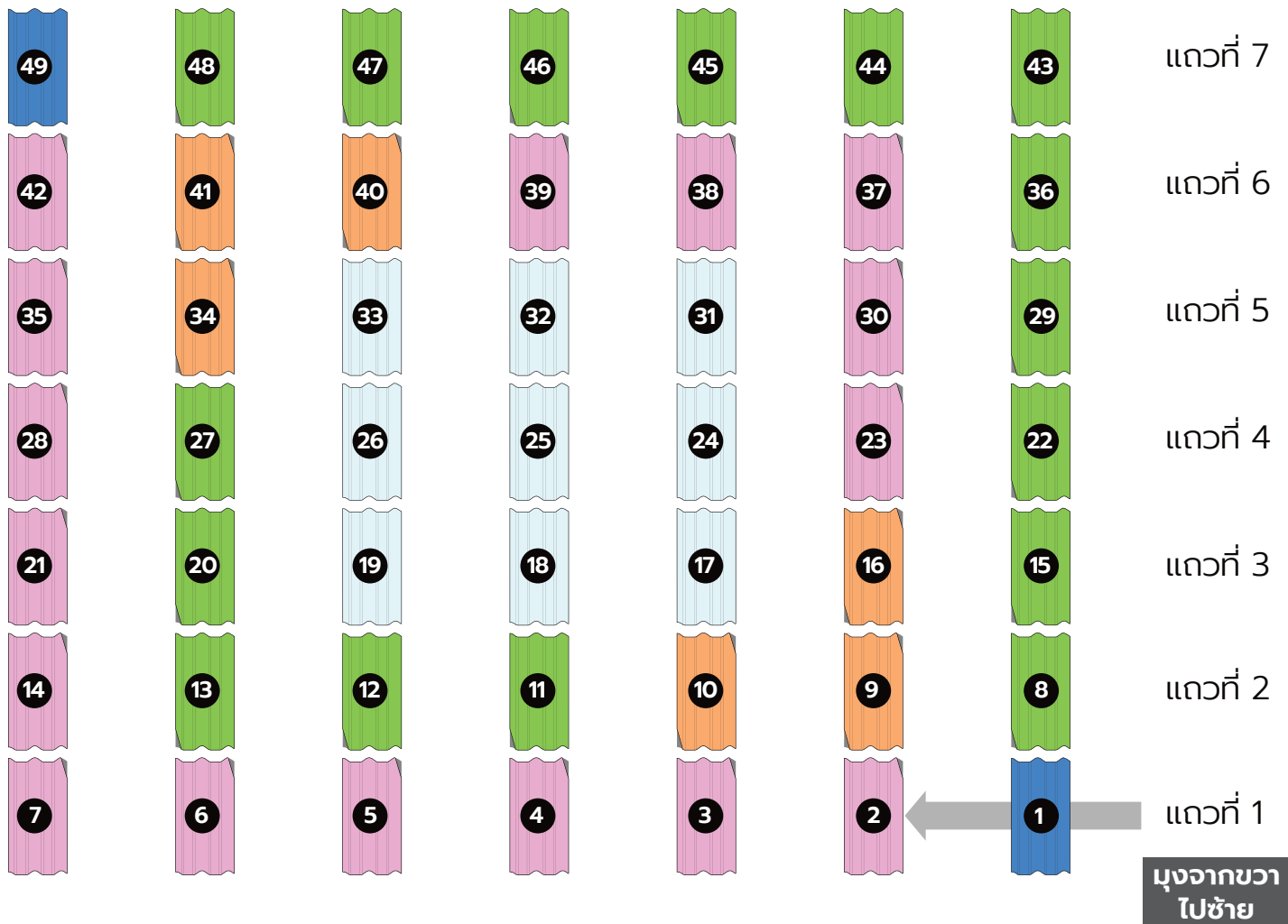
สกรูปลายส่วน รูนเซฟตี้
ยาว 4 นิ้ว



ระดับน้ำ

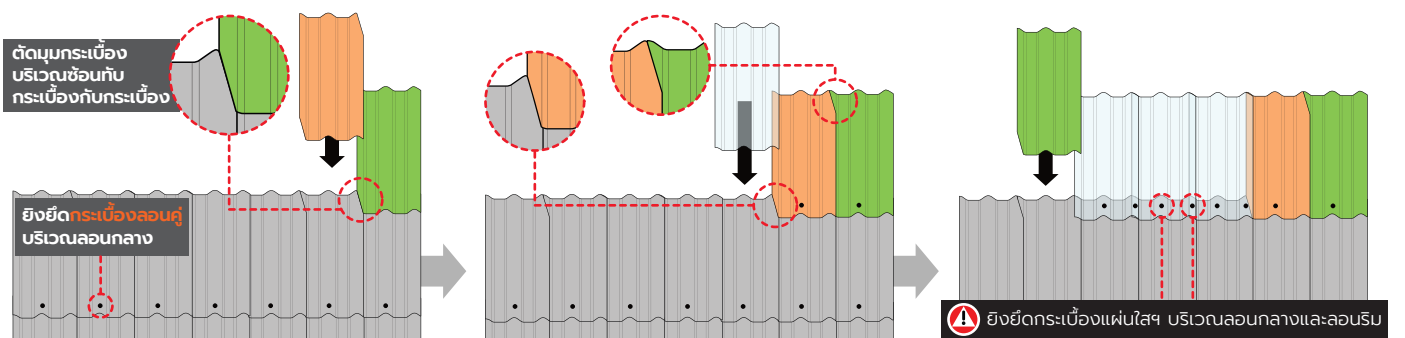
ชื่อสินค้า	ขนาด (ซม.) กว้าง x ยาว x หนา
กระเบื้องแผ่นใส ลอนคู่	50 x 120 x 0.12

รูปแบบการวางติดตั้ง กระเบื้องแผ่นใส ลอนคู่



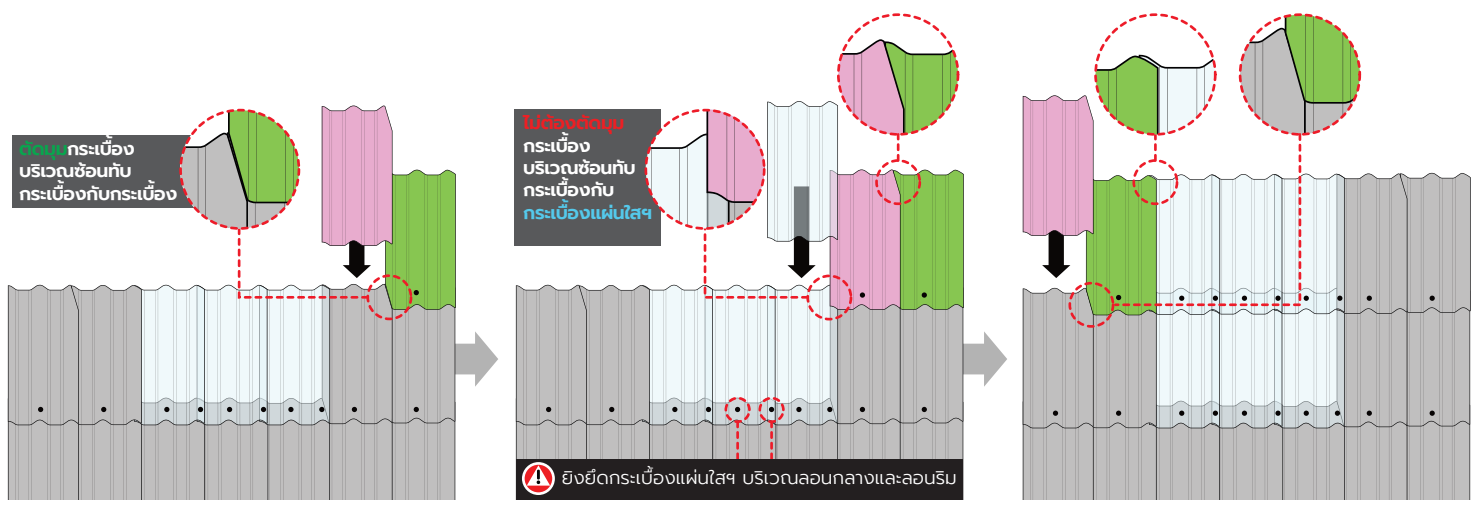
ขั้นตอนการติดตั้ง กระเบื้องแผ่นใส ลอนคู่

- 1 ติดตั้งกระเบื้องลอนคู่ ตามมาตรฐานการติดตั้งจนถึงแถวที่ 3 หรือแถวที่ต้องการจะติดตั้งกระเบื้องแผ่นใสฯ โดยให้ตัดมุมแผ่นกระเบื้องลอนคู่ บริเวณซ้อนทับตามปกติ ก่อนเริ่มติดกระเบื้องแผ่นใสแถวแรก แล้วติดตั้งกระเบื้องแผ่นใสตามความยาวที่ต้องการ หลังจากนั้นให้ทำการติดตั้งกระเบื้องลอนคู่ปิดท้ายกระเบื้องแผ่นใสฯ โดยตัดมุมเฉพาะด้านซ้อนทับกับกระเบื้องลอนคู่ปกติ



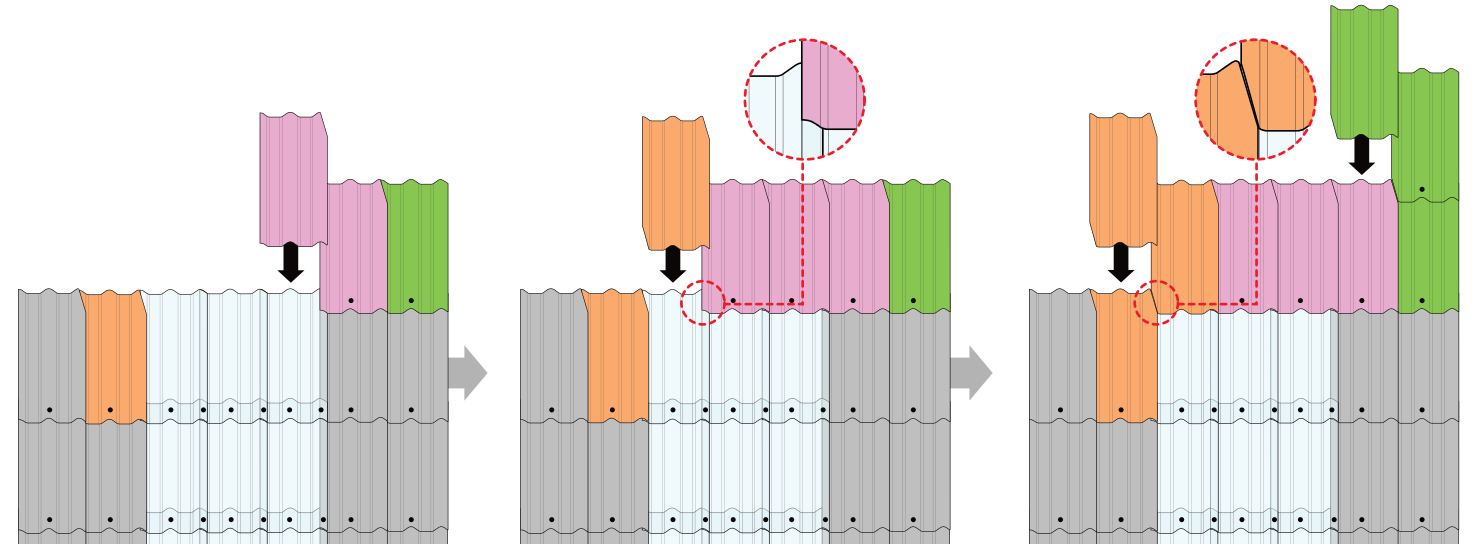
2

เริ่มติดตั้งกระเบื้องลอนคู่แถวถัดไป โดยให้ตัดมุมบริเวณซ้อนทับกับกระเบื้องลอนคู่ปกติ ยกเว้นบริเวณด้านข้างของแผ่นกระเบื้องลอนคู่ ที่ซ้อนทับกับกระเบื้องแผ่นใส ไม่ต้องตัดมุม แล้วทำการติดตั้งกระเบื้องแผ่นใสตามต้องการ หลังจากนั้นให้ทำการติดตั้งกระเบื้องลอนคู่ ปิดท้ายกระเบื้องแผ่นใส โดยตัดมุมเฉพาะด้านซ้อนทับกับกระเบื้องลอนคู่ปกติ



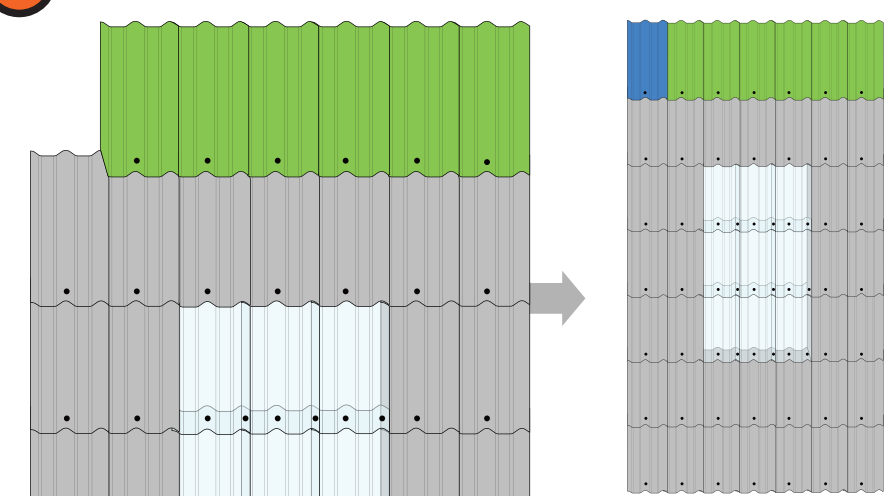
3

เมื่อติดตั้งกระเบื้องแผ่นใส มาจนถึงแถวสุดท้าย ให้ทำการติดตั้งกระเบื้องลอนคู่ปิดท้ายกระเบื้องแผ่นใส โดยตัดมุมทั้งสองด้านแบบปกติ แล้วติดตั้งกระเบื้องลอนคู่แถวถัดไป โดยตัดมุมเฉพาะบริเวณซ้อนทับกับกระเบื้องลอนคู่ด้วยกัน และไม่ต้องตัดมุมบริเวณกระเบื้องลอนคู่กับกระเบื้องแผ่นใส



4

ติดตั้งกระเบื้องลอนคู่แถวสุดท้ายแบบปกติ ให้อนครบทั้งผืนหลังคา



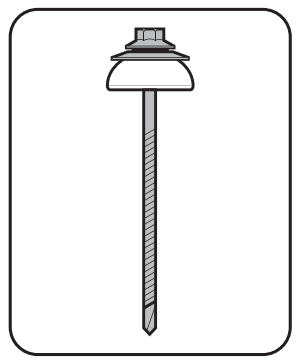
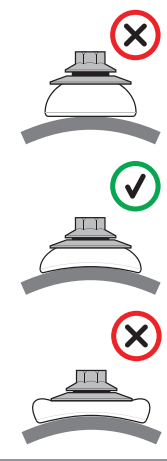
- ⚠️ กรณีติดตั้งกระเบื้องแผ่นใสติดกัน มากกว่า 3x3 แผ่น โปรดปรึกษาแผนกบริการเทคนิค
- ⚠️ ไม่ควรเดินบนกระเบื้องแผ่นใสฯ เพราะอาจเกิดการเสียหายต่อกระเบื้องแผ่นใส หรือ เกิดอันตรายได้



ควรขันสกรูแต่พออยู่ ไม่หลวมหรือแน่นมากเกินไป

ควรใช้ สกรูปลายสว่าน รุ่นเซฟตี้ 4 นิ้ว ตราเพชร เพื่อป้องกันการแตกร้าวของกระเบื้อง

หมายเหตุ : การขันสกรูแน่นมากเกินไป ส่งผลให้กระเบื้องบิ่นอากแตกร้าว



แนะนำให้ใช้สกรู ชนิดยาง ซีลโลน เพื่อช่วยลดแรงกด จากการยึดสกรู ไม่ให้กระเบื้องแตกร้าวได้ง่าย

ข้อแนะนำการติดตั้ง กระเบื้องแผ่นใส ลอนคู่

- ควรจัดเก็บไม่ให้แผ่นสัมผัสแดด / ฝน อาจทำให้คุณภาพ และความสะอาดไม่เท่ากัน
- ควรเคลื่อนย้ายสินค้าอย่างระมัดระวัง ไม่ควรลากกระเบื้องแผ่นใสฯ บริเวณที่มีพื้นผิวขรุขระ
- บริษัทฯ ขอสงวนสิทธิ์ในการรับประกัน กรณีใช้งานผิดประเภท หรือไม่ตรงตามคู่มือแนะนำ
- เพื่อให้การติดตั้งเป็นไปตามมาตรฐานของบริษัทฯ โปรดปรึกษาแผนกบริการเทคนิค โทรศัพท์ : 036 224 171-8 ต่อ 222

บริษัท ผลิตภัณฑ์ตราเพชร จำกัด (มหาชน)
 เลขที่ 408/163-165 อาคารสำนักงานพหลโยธินเพลส ชั้น 40 ถนนพหลโยธิน แขวงสามเสนใน เขตพญาไท กรุงเทพฯ 10400
 โทรศัพท์ : 02 619 0742-4 โทรสาร : 02 619 0488
 www.dbp.co.th Call Center : 02 619 2333

