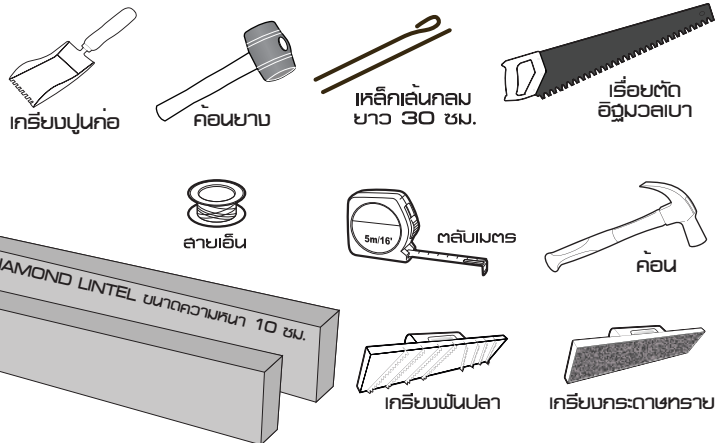


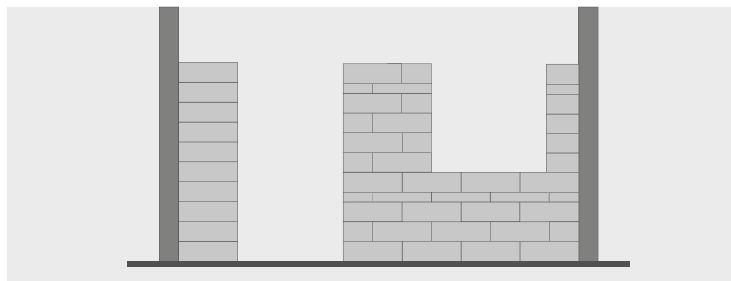
คู่มือการติดตั้ง DIAMOND LINTEL ขนาดความหนา 10 ซม.

อุปกรณ์การติดตั้ง

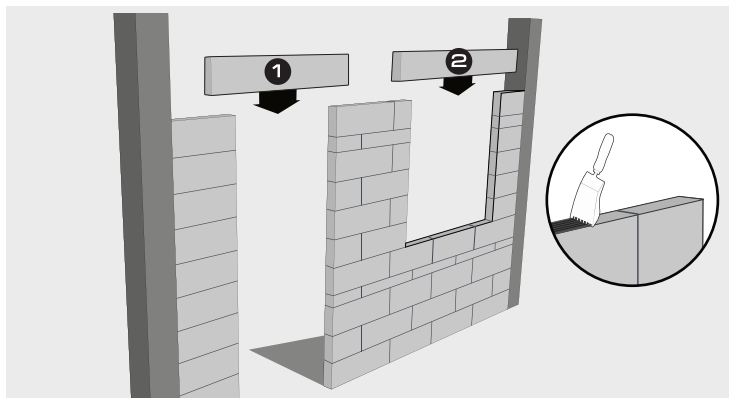


1 การติดตั้ง DIAMOND LINTEL

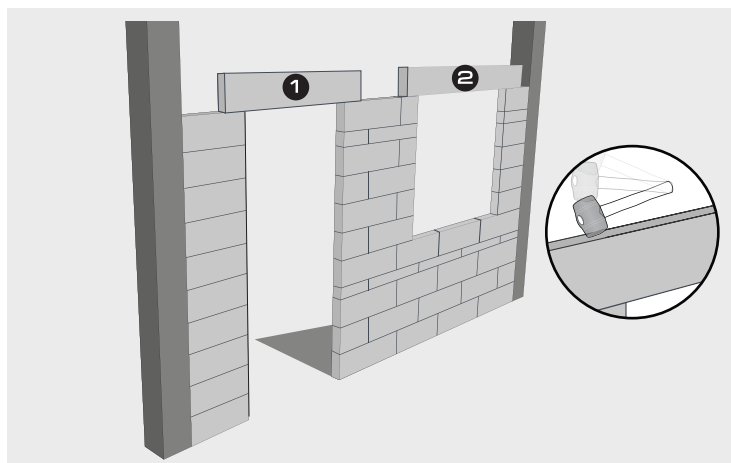
ทำการก่ออิฐมวลเบาตามข้อกำหนดการก่ออิฐมวลเบา โดยก่อวันละช่องเปิดตามแบบที่กำหนด จนถึงระดับในการติดตั้ง DIAMOND LINTEL ชั้นบนด้านบนของช่องเปิดประตู - หน้าต่าง (ทับหลัง) ตัวที่ 1 และ 2



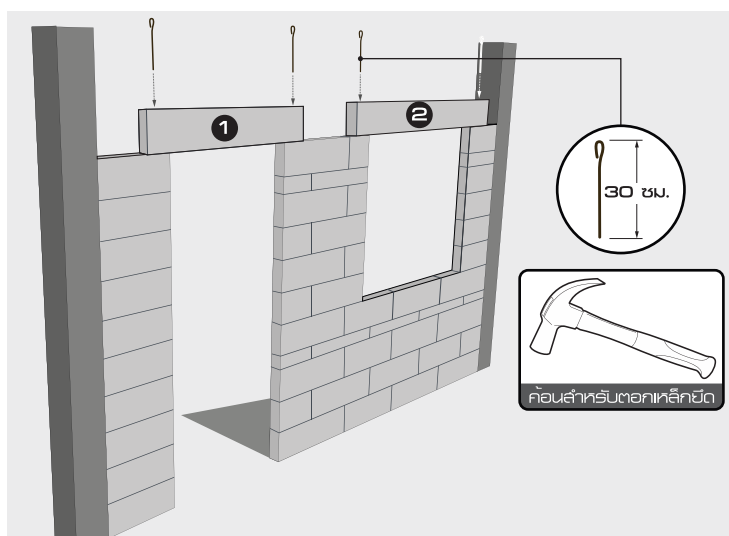
2 ทำการป้ายปูนก่อในแนวติดตั้งตามความยาว DIAMOND LINTEL ตัวที่ 1 และ 2 ทำการติดตั้งโดยให้ DIAMOND LINTEL ครอบระยะนั้นน้อยสุดอยู่ระหว่างด้านละ 15 - 30 ซม.ตามขนาดความกว้างของช่องเปิดตามตารางมาตรฐาน



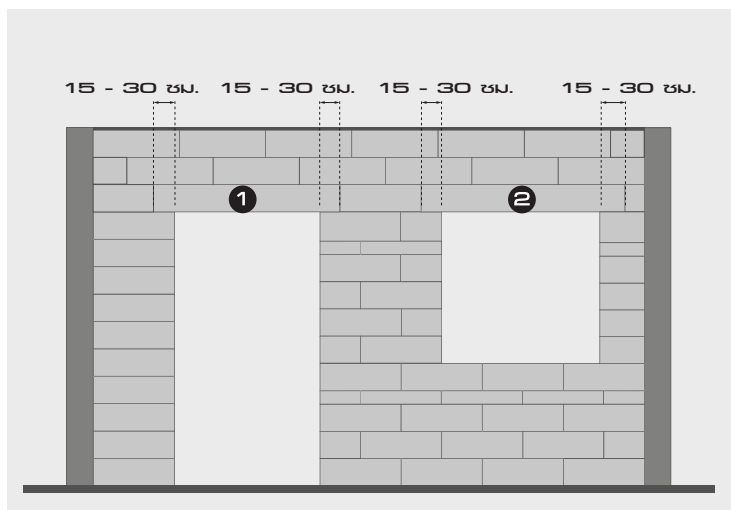
3 ทำการเกาะปรับแต่งด้วยค้อนขยาบ



4 ติดตั้ง DIAMOND LINTEL พร้อมทั้ง ตอกเหล็กยึดตามระยะ DIAMOND LINTEL ตลอดแนว



5 ทำการก่ออิฐมวลเบา DIAMOND BLOCK ในล้นนที่อยู่ด้านบน DIAMOND LINTEL จนถึงระดับใต้คานแล้วเว้นช่องว่าง 2 - 3 ซม. แล้วอุดด้วยปูนทราย



⚠ ข้อแนะนำในการติดตั้ง DIAMOND LINTEL 10 ซม.

- เมื่อให้บ้านได้คุณภาพ ควรใช้เครื่องมือมาตรฐานตามที่กำหนด
- ระยะเว้นบนผนังอิฐมวลเบาของ Diamond Lintel ให้ยึดตามมาตรฐานที่กำหนด
- เพื่อให้การติดตั้งเป็นไปตามมาตรฐานของบริษัทฯ โปรดปรึกษาแผนกบริการเทคนิค โทรศัพท์ : 036 224 171-8 ต่อ 222

บริษัท ผลิตภัณฑ์ตราเพชร จำกัด (มหาชน)

เลขที่ 408/163-165 อาคารสำนักงานพหลโยธินเพลส ชั้น 40 ถนนพหลโยธิน แขวงสามเสนใน เขตพญาไท กรุงเทพฯ 10400
 โทรศัพท์ : 02 619 0742 โทรสาร : 02 619 0488
 www.dbp.co.th Call Center : 02 619 2333

